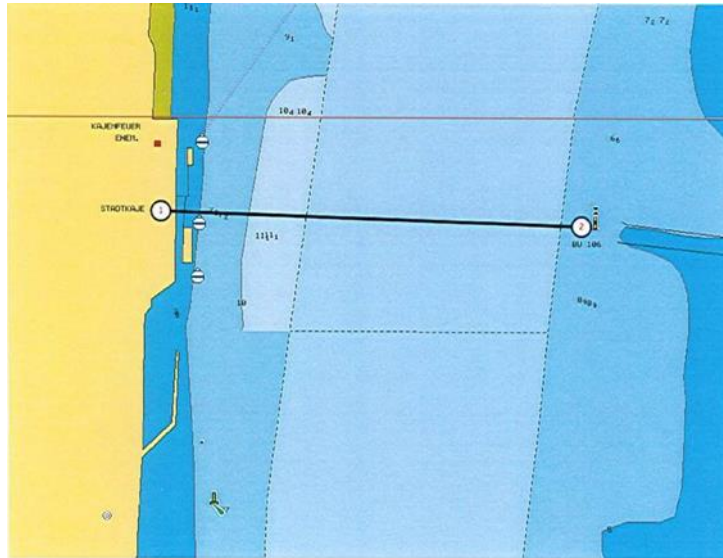


BAHNVERLAUF

Start und Ziel

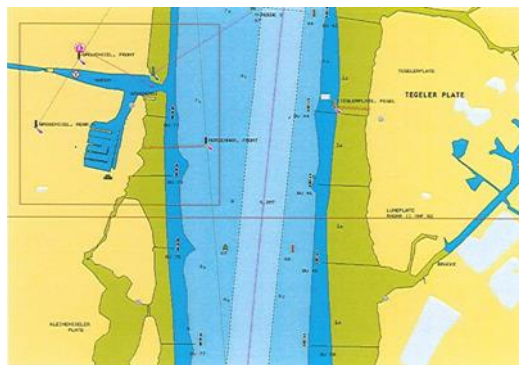
Peilung zwischen Buhne 106 und Flaggenmast Braker Kaje

Start: Richtung Nord



Wendemarke Nord

Die Wendemarke ist die Tonne Rot 68, diese ist gegen den Uhrzeigersinn zu runden.



Wendemarke Süd

Die Wendemarke Süd ist erst die Fahrwassertonne 89, dann Fahrwassertonne 92, beide sind gegen den Uhrzeigersinn zu runden, anschließend Kurs Nord Ziellinie.



Zieldurchlauf: Richtung Nord

wie Startlinie